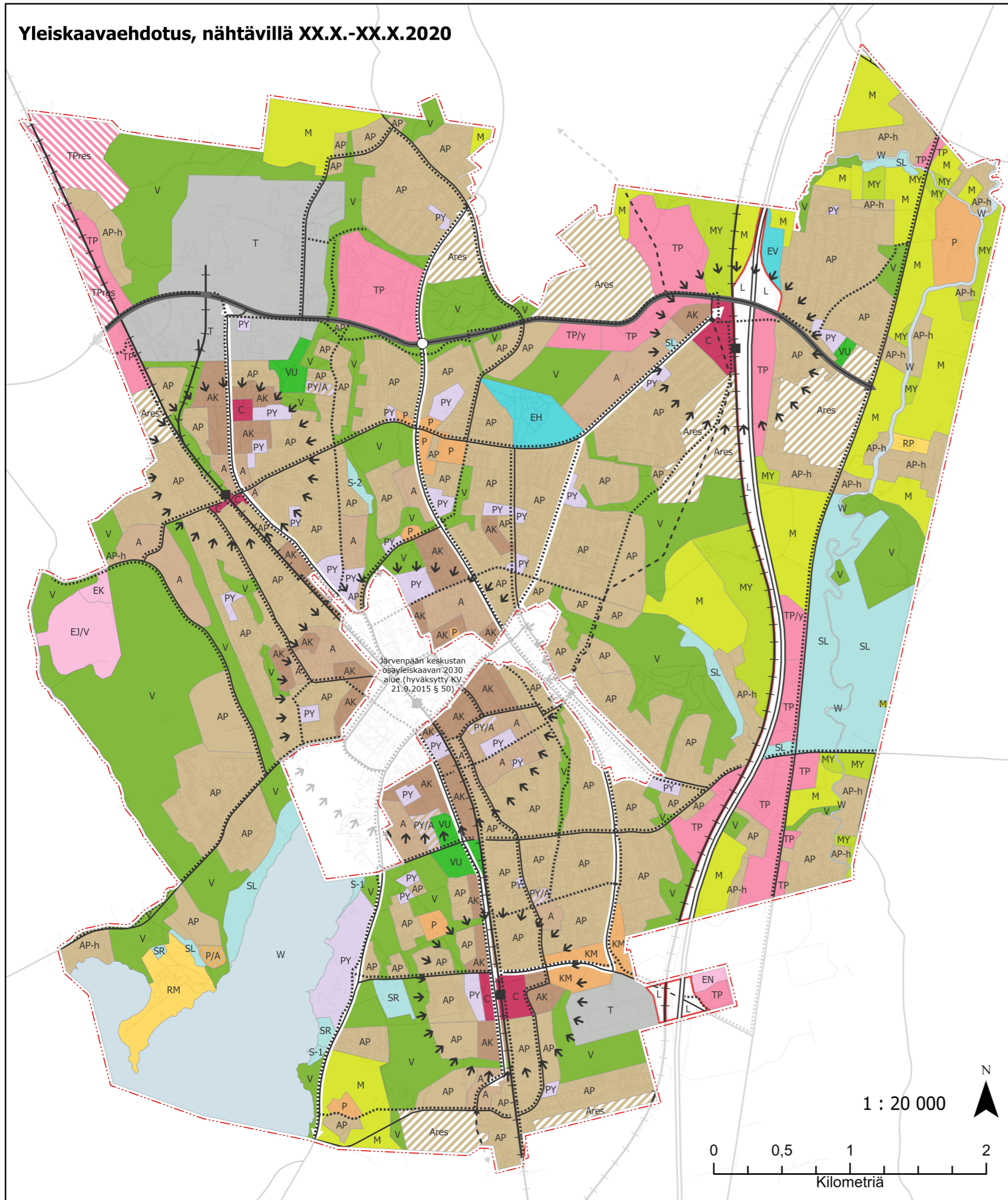


Yleiskaavaehdotus, nähtävillä XX.X.-XX.X.2020



Kartan 1/4 yleiskaavamerkinnot Yleiskaavamääräykset erillisellä määräysliitteellä

- A Asuntoalue
- AK Kerrostalovaltainen asuntoalue
- AP Pientalovaltainen asuntoalue
- AP-h Harvaan asuttu pientaloalue
- Ares Asumisen reservialue
- C Keskustatoimintojen alue
- P Palveluiden alue
- P/A Palveluiden ja asumisen alue
- KM Kaupallisten palveluiden alue
- PY Julkisten palveluiden alue
- PY/A Julkisten palveluiden alue, jonka toissijainen käyttötarkoitus on asuminen
- TP Työpaikkatoimintojen alue
- TP/y Työpaikkojen ja elinkeinojen alue, jolla ympäristö asettaa toiminnan laadulle erityisiä vaatimuksia
- TPres Työpaikkatoimintojen reservialue
- T Teollisuus- ja varastoalue
- V Virkistysalue
- VU Urheilu- ja virkistyspalveluiden alue
- EH Hautausmaa-alue
- EV Suojaviheralue
- SL Luonnonsuojelualue
- S-1 Suojelualue
- S-2 Suojelualue
- SR Rakennuslainsäädännön nojalla suojeltava alue
- RM Retkeily ja matkailupalveluiden alue
- RP Siirtolapuutarha-alue
- M Maa- ja metsätalousvaltainen alue
- MY Maa- ja metsätalousvaltainen alue, jolla on erityisiä ympäristöarvoja
- W Vesialue
- EK Kiertotaloustoimintojen alue
- EN Energiahuollon alue
- EJ/V Jätteenkäsittelyalue, jota kehitetään virkistykseen
- L Liikennealue
- Moottoritie
- O Eritasoliittymävaraus
- Päätie/-katu tai merkittävä kokoojaku
- Liikenteen yhteystarve
- Rautatie
- Rautatieasema
- Joukkoliikenteen kehityskäytävä
- Pyöräilyn pääreitti
- Kehitettävä logistiikkaväylä
- Tiivistyvä asemanseutu
- Kaava-alueen raja

Käsittelyvaiheet:
 Yleiskaava luonnos
 Kaupunkikehityslautakunta 11.4.2019 § 36
 Nähtävillä MRL 62 § ja MRA 30 § mukaisesti 24.4.-24.5.2019
 Yleiskaavaehdotus
 Kaupunkikehityslautakunta XX.X.2020 §
 Nähtävillä MRL 62 § ja MRA 30 § mukaisesti XX.X.-XX.X.2020

Yleiskaavaehdotus, nähtävillä XX.X.-XX.X.2020



Kartan 2/4 yleiskaavamerkinnot Yleiskaavamääräykset erillisellä määräysliitteellä

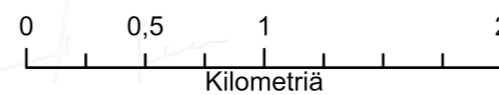
- Viheralueverkosto
 - Luonnonsuojelullisesti arvokas alue
 - Luonnon monimuotoisuuden kannalta erityisen tärkeä alue
 - Natura 2000 -verkostoon kuuluva alue
 - Viheryhteys
 - Virkistys- ja ulkoilun pääreitti
 - Lähipuisto
 - Luonnonmuistomerkki
- Kaavakartalta 1/4 tuodut merkinnät
- V Virkistysalue
 - VU Urheilu- ja virkistyspalveluiden alue
 - EH Hautausmaa-alue
 - EV Suojaviheralue
 - SL Luonnonsuojelualue
 - S-1 Suojelualue
 - S-2 Suojelualue
 - RM Retkeily- ja matkailupalveluiden alue
 - RP Siirtolapuutarha-alue
 - M Maa- ja metsätalousvaltainen alue
 - MY Maa- ja metsätalousvaltainen alue, jolla on erityisiä ympäristöarvoja
 - W Vesialue
 - EJ/V Jätteenkäsittelyalue, jota kehitetään virkistykseen
 - Kaava-alueen raja

Käsittelyvaiheet:

Yleiskaava luonnos
Kaupunkikehitys lautakunta 11.4.2019 § 36
Nähtävillä MRL 62 § ja MRA 30 § mukaisesti 24.4.-24.5.2019

Yleiskaavaehdotus
Kaupunkikehitys lautakunta XX.X.2020 §
Nähtävillä MRL 62 § ja MRA 30 § mukaisesti XX.X.-XX.X.2020

1 : 20 000

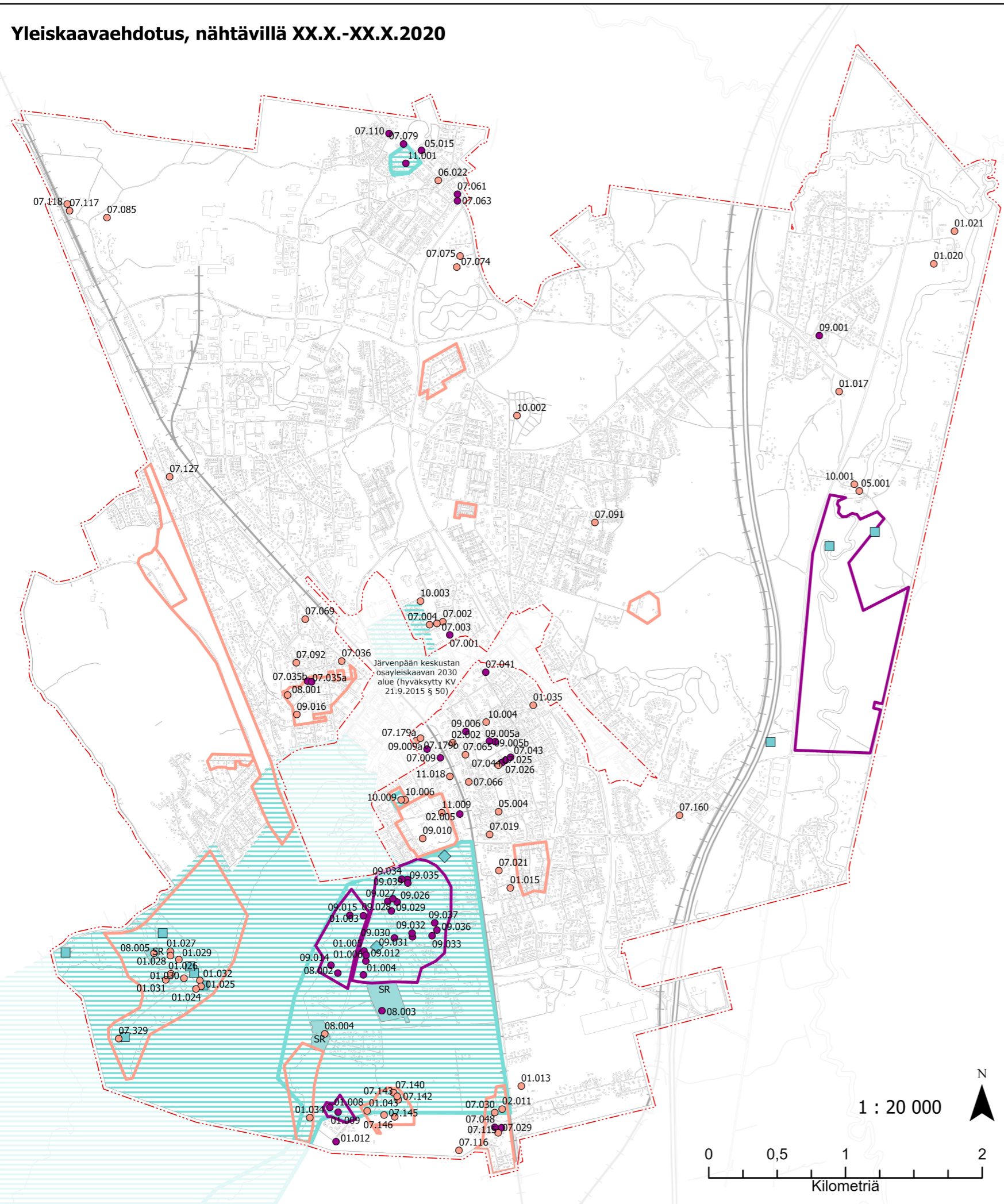


JÄRVENPÄÄN YLEISKAAVA 2040

KARTTA 2/4: VIRKISTYS JA LUONTOARVOT

Päiväys 17.2.2020

Yleiskaavaehdotus, nähtävillä XX.X.-XX.X.2020



Kartan 3/4 yleiskaavamerkinnät Yleiskaavamääräykset erillisellä määräysliitteellä

- Valtakunnallisesti merkittävä kulttuuriympäristö
- Maakunnallisesti ja seudullisesti merkittävä kulttuuriympäristö
- Paikallisesti merkittävä suojeltu kulttuuriympäristö

Paikallisesti arvokas kulttuuriympäristö

- Kiinteä muinaisjäänös
- Kulttuuriperintökohde

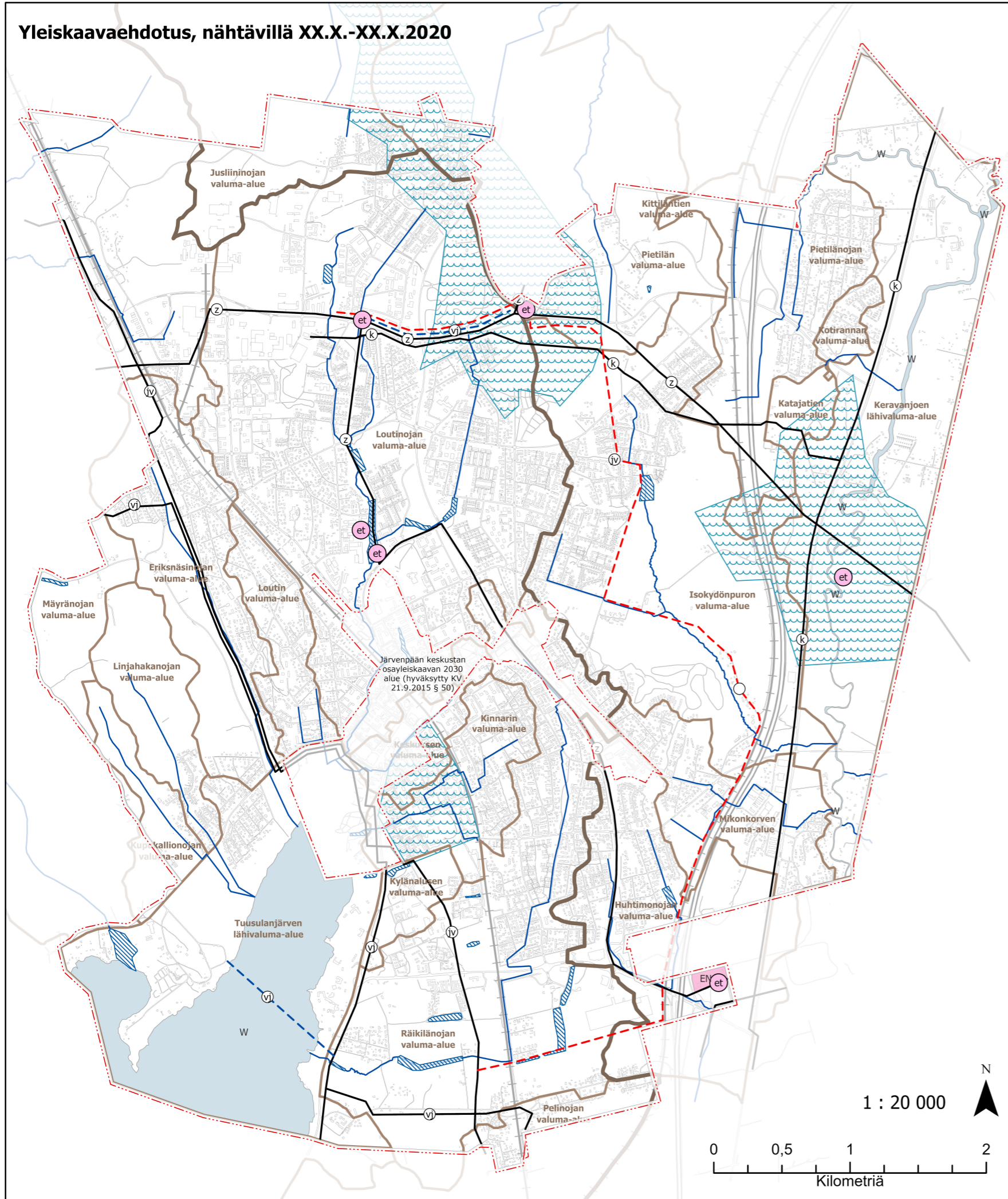
Kaavakartalta 1/4 tuodut merkinnät

- SR Rakennuslainsäädännön nojalla suojeltava alue
- Kaava-alueen raja

Käsittelyvaiheet:
Yleiskaavaluonnos
Kaupunkikehityslautakunta 11.4.2019 § 36
Nähtävillä MRL 62 § ja MRA 30 § mukaisesti 24.4.-24.5.2019

Yleiskaavaehdotus
Kaupunkikehityslautakunta XX.X.2020 §
Nähtävillä MRL 62 § ja MRA 30 § mukaisesti XX.X.-XX.X.2020

Yleiskaavaehdotus, nähtävillä XX.X.-XX.X.2020



Kartan 4/4 yleiskaavamerkinnät Yleiskaavamääräykset erillisellä määräysliitteellä

- Hulevesien hallinnan kannalta merkittävä alue
- Valuma-alue
- Päävedenjakaja
- Purkuoja
- Tärkeä pohjavesialue
- Yhdyskuntateknisen huollon kohde
- Sähkölinja
- Maakaasun runkoputki
- Vesijohto
- Jätevesiviemäri
- Uusi ohjeellinen vesijohto
- Uusi ohjeellinen jätevesiviemäri
- Kaavakartalta 1/4 tuodut merkinnät
- Vesialue
- Energiahuollon alue
- Kaava-alueen raja

Käsittelyvaiheet:
 Yleiskaavaaluonnos
 Kaupunkikehityslautakunta 11.4.2019 § 36
 Nähtävillä MRL 62 § ja MRA 30 § mukaisesti 24.4.-24.5.2019
 Yleiskaavaehdotus
 Kaupunkikehityslautakunta XX.X.2020 §
 Nähtävillä MRL 62 § ja MRA 30 § mukaisesti XX.X.-XX.X.2020